



[www.edificioaquavista.com](http://www.edificioaquavista.com)



# AQUAVISTA

Apartamentos Turísticos

[www.edificioaquavista.com](http://www.edificioaquavista.com)

Las imágenes son interpretación del artista, así como el mobiliario y la decoración. Lo anterior no compromete el diseño general.



[www.edificioaquavista.com](http://www.edificioaquavista.com)

Las imágenes son interpretación del artista, así como el mobiliario y la decoración. Lo anterior no compromete el diseño general.



  
**AQUAVISTA**  
Apartamentos Turísticos

# AQUAVISTA

Apartamentos Turísticos

[www.edificioaquavista.com](http://www.edificioaquavista.com)



Las imágenes son interpretación del artista, así como el mobiliario y la decoración. Lo anterior no compromete el diseño general.



Piscina y  
Zona Social



Zona BBQ



Lobby  
Recepción



Dos  
Ascensores



Parqueadero  
Cubierto



Locker por  
Apartamento



Las imágenes son interpretación del artista, así como el mobiliario y la decoración. Lo anterior no compromete el diseño general.

MAR CARIBE



CIENAGA DE LA VIRGEN

Calle 22  
Calle 21  
Calle 20  
Calle 19  
Carrera 10  
Cielo mar



TERRAZZINO 1

TERRAZZINO 2



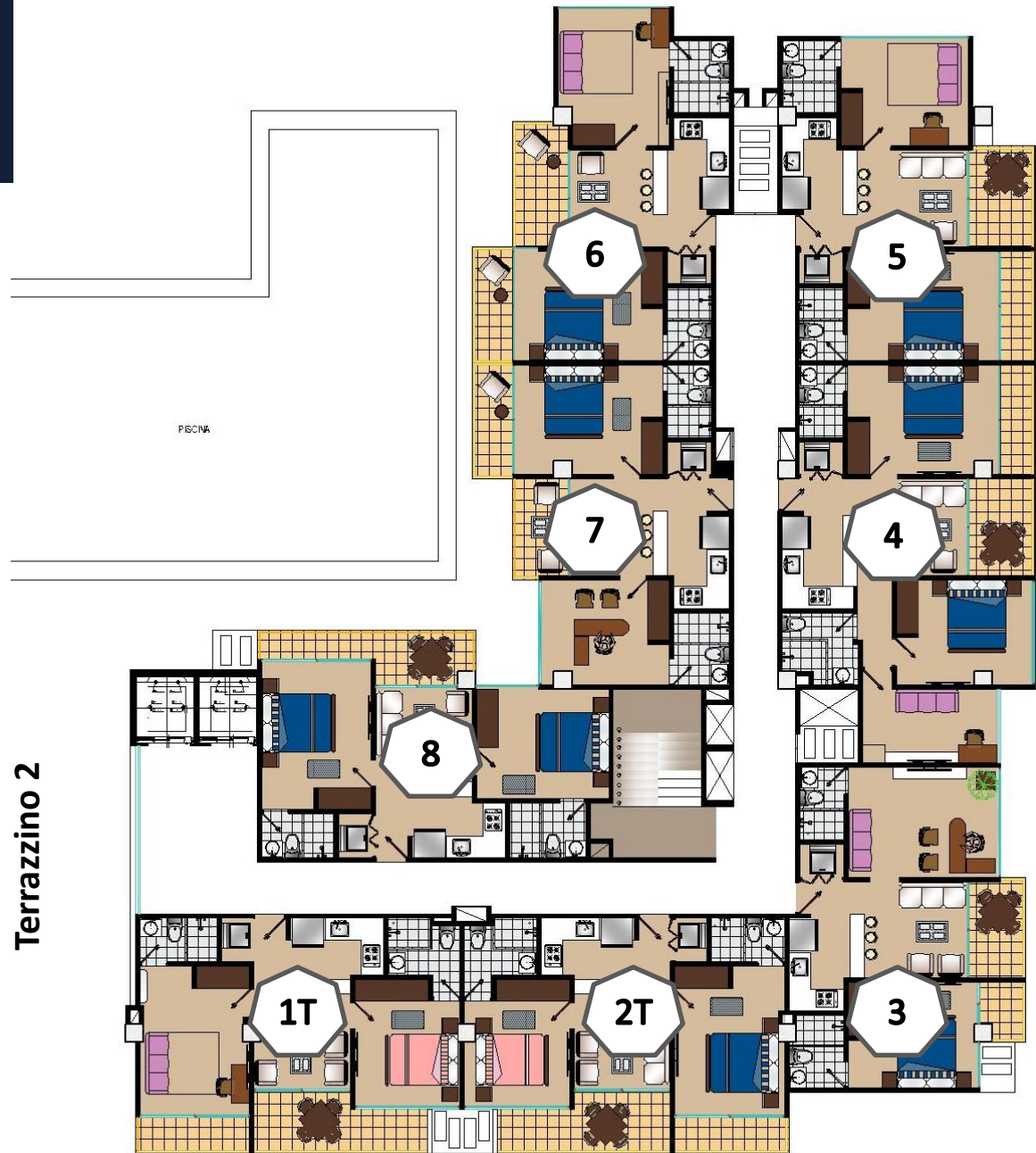
Antagena



# PLANTA TIPO

Apartamentos  
Pisos 3 al 7

Vía Nacional 90 A - Vista hacia: Ciénaga de la Virgen



Vista hacia el Mar Caribe / Terrazzino 1

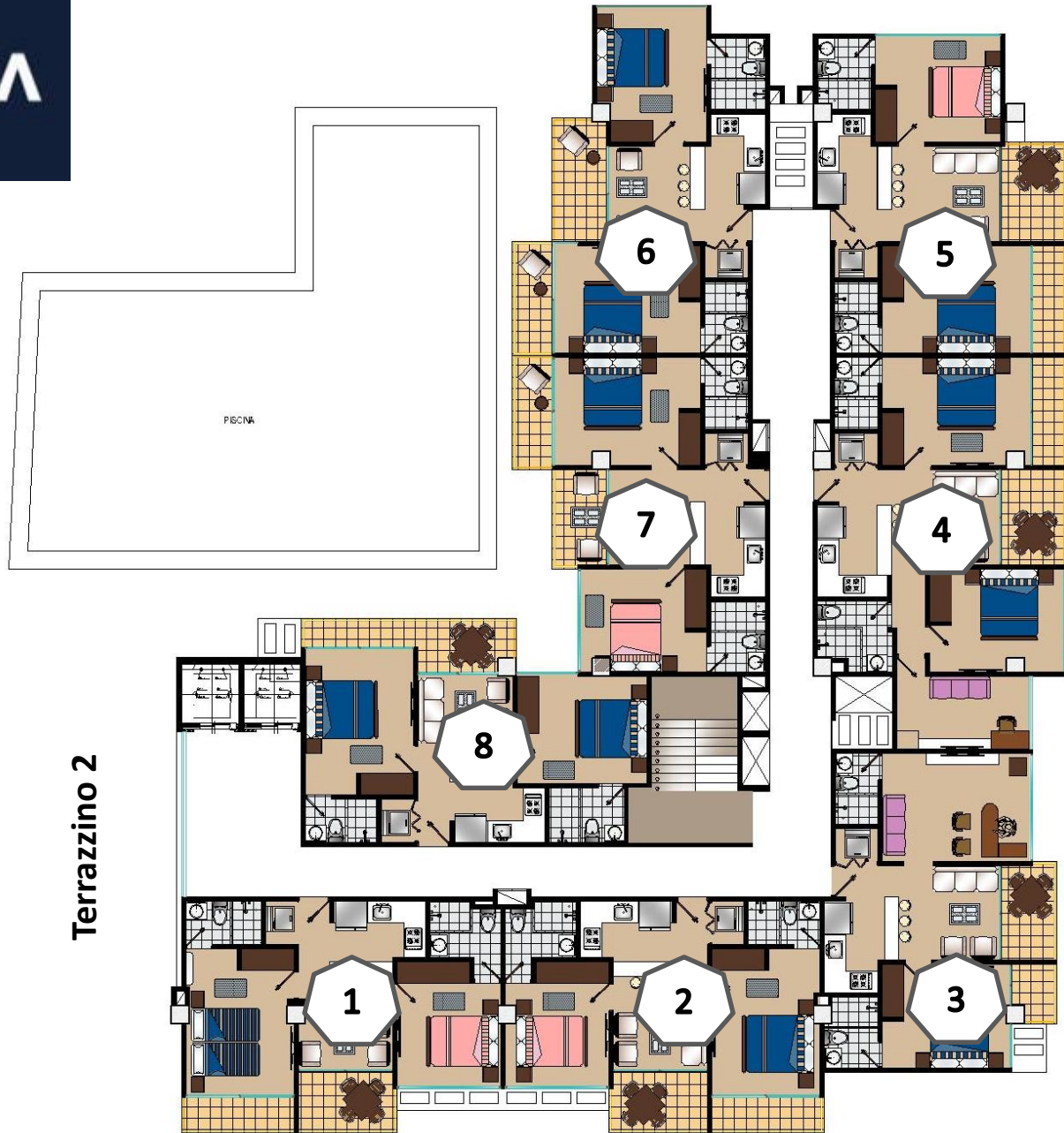




# PLANTA TIPO

Apartamentos  
Pisos 8 al 14

Vía Nacional 90 A - Vista hacia: Ciénaga de la Virgen



Terrazzino 2

Vista hacia el Mar Caribe / Terrazzino 1



# PLANTA ZONA SOCIAL

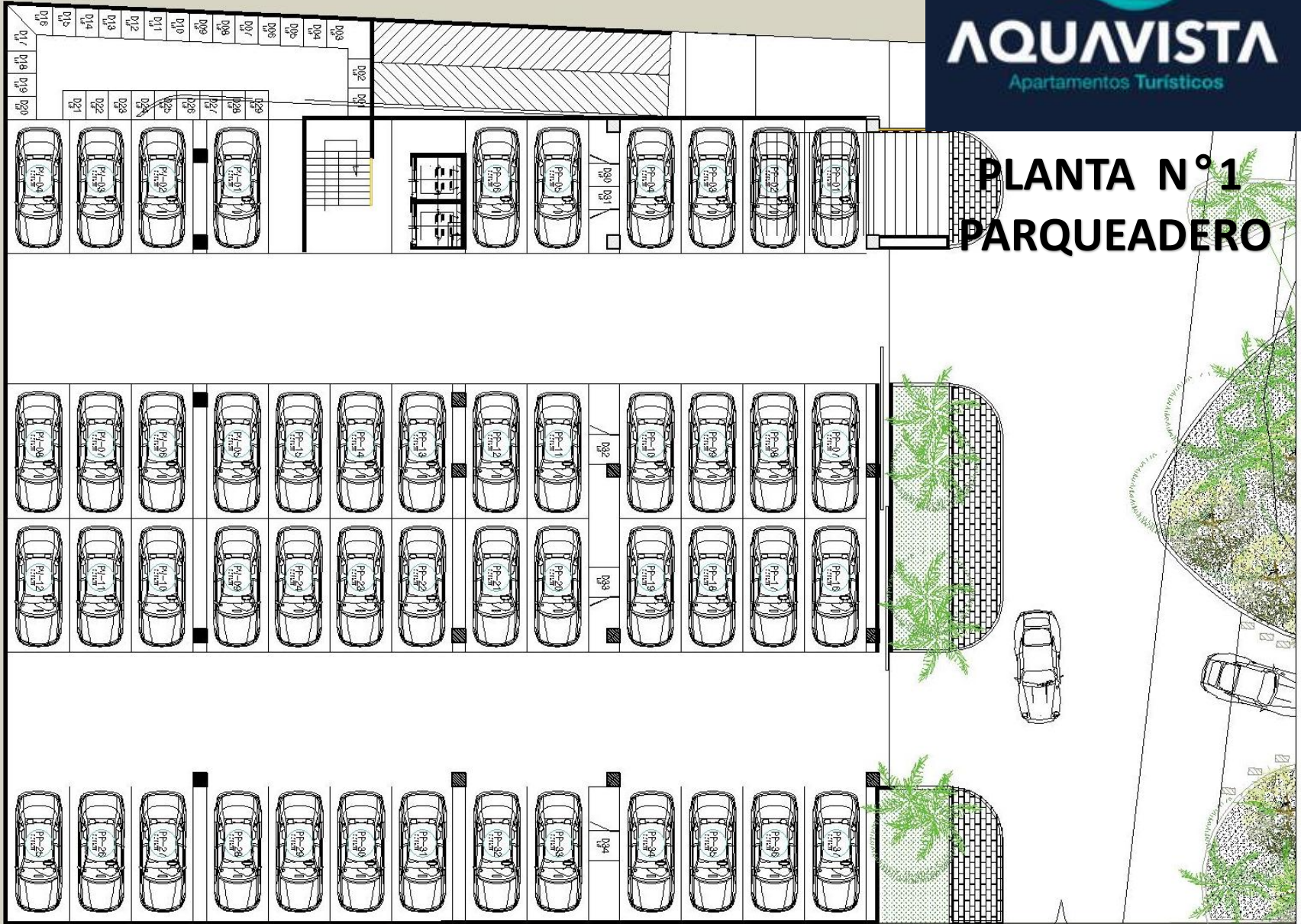
Vía Nacional 90 A - Ciénaga de la Virgen

Terrazzino 2

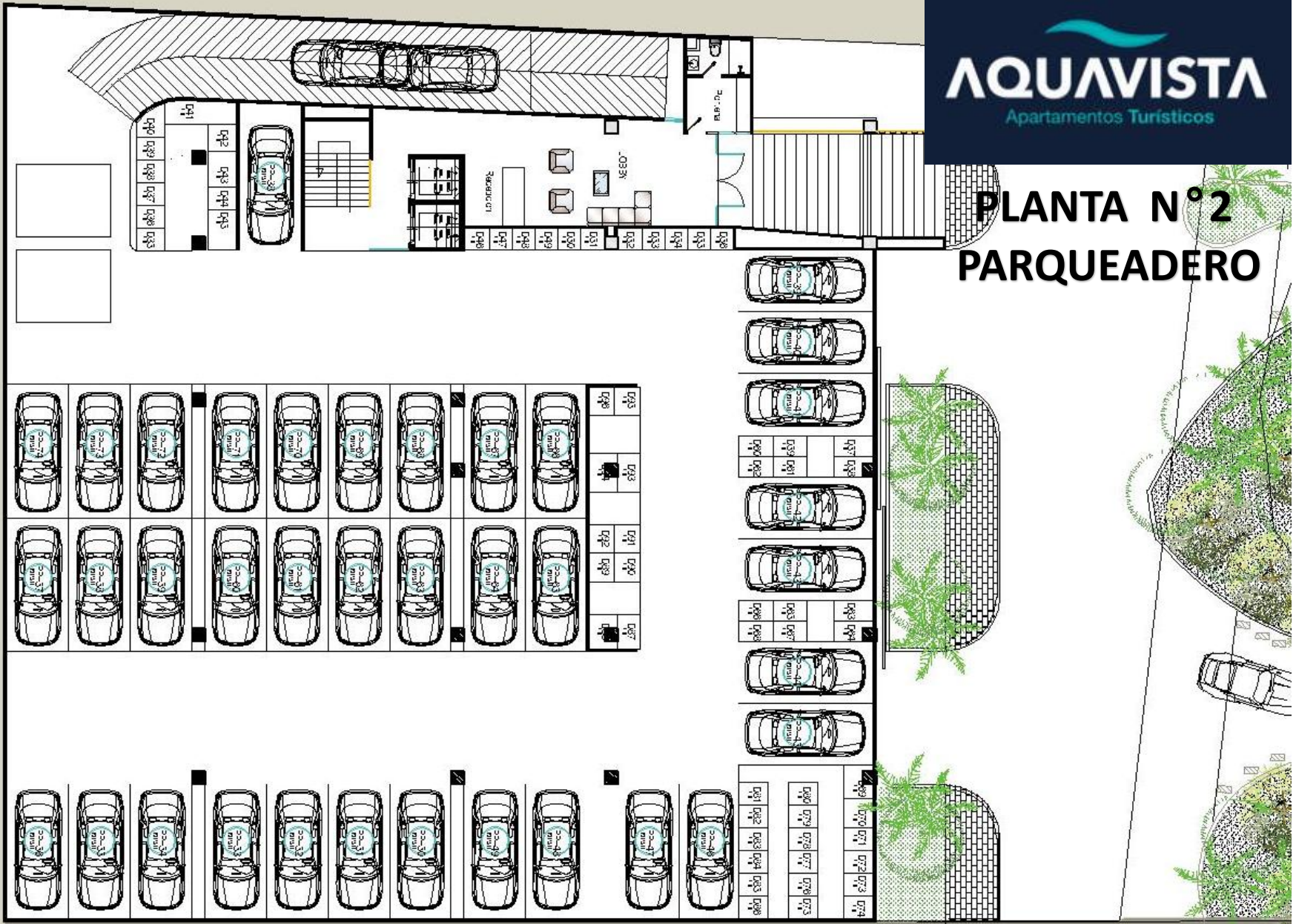


Terrazzino 1

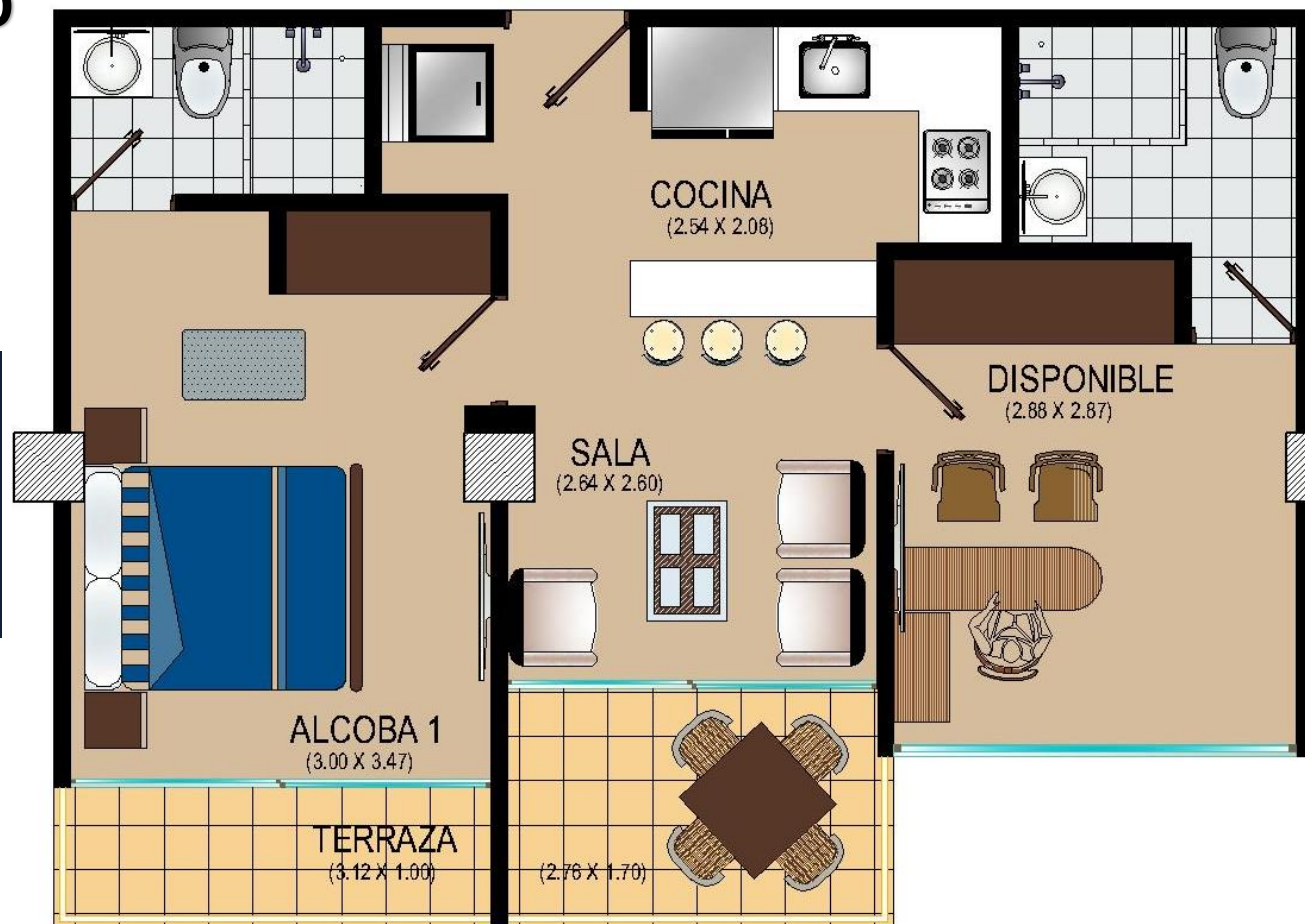
# PLANTA N°1 PARQUEADERO



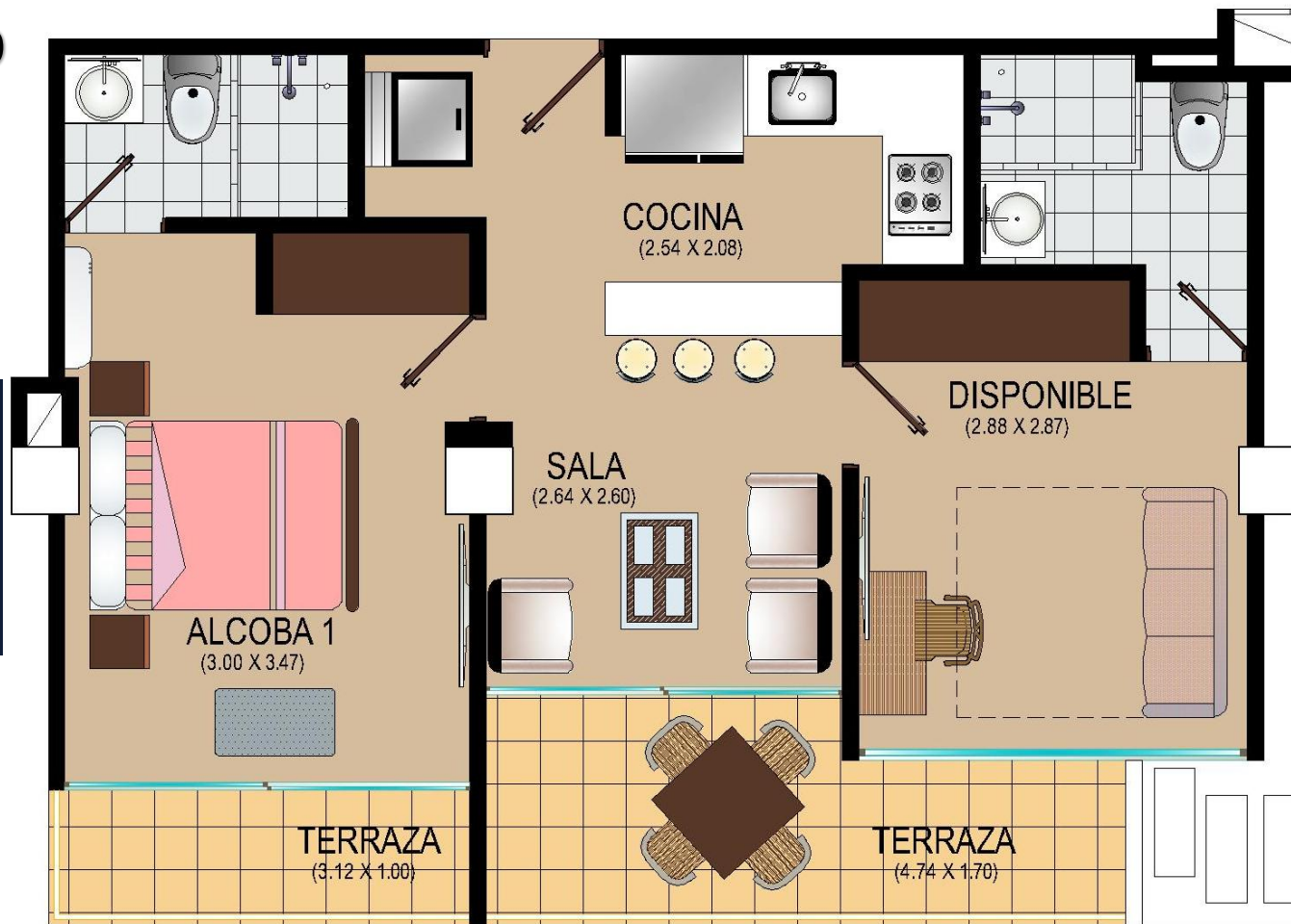
**PLANTA N°2  
PARQUEADERO**



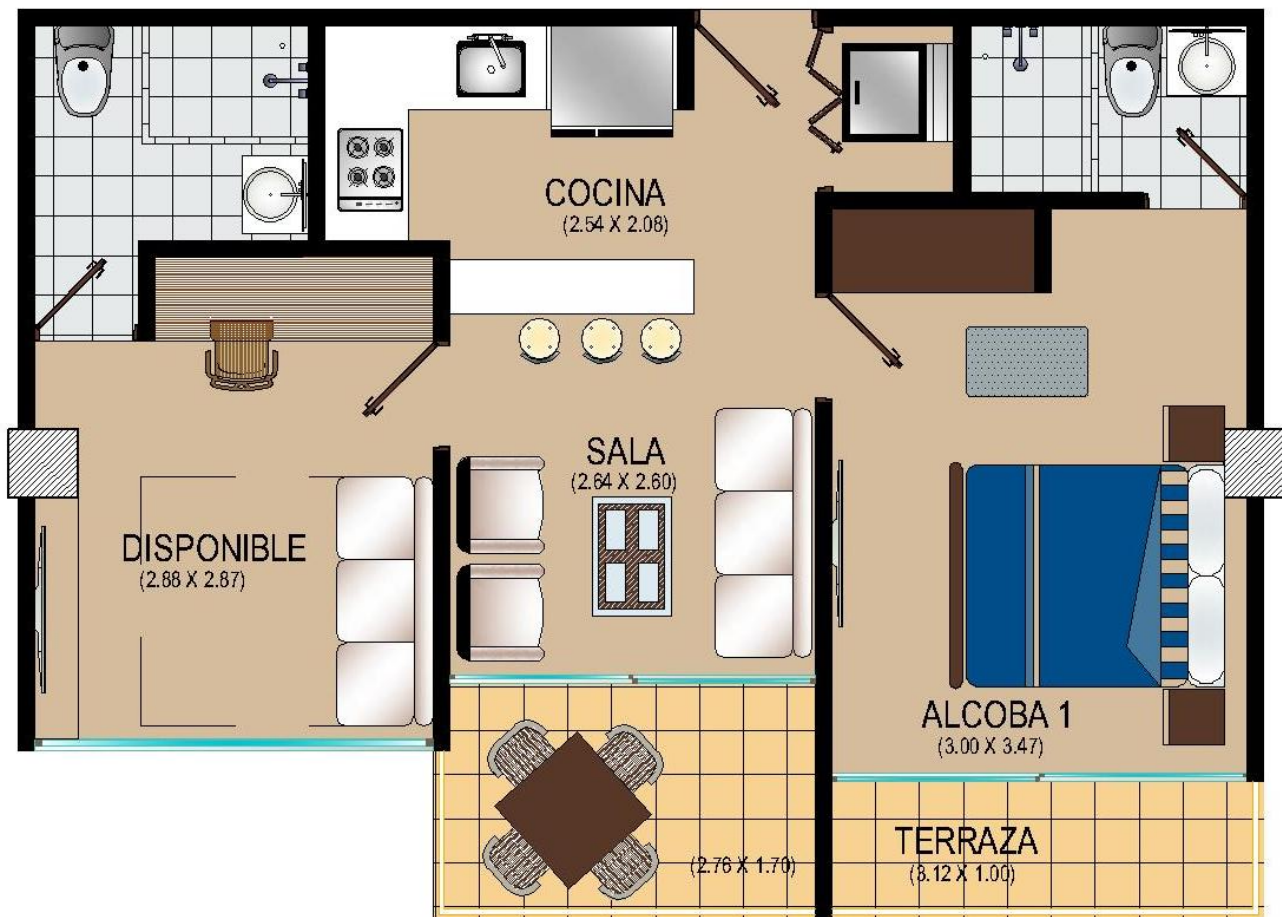
**APARTAMENTO  
TIPO 1**



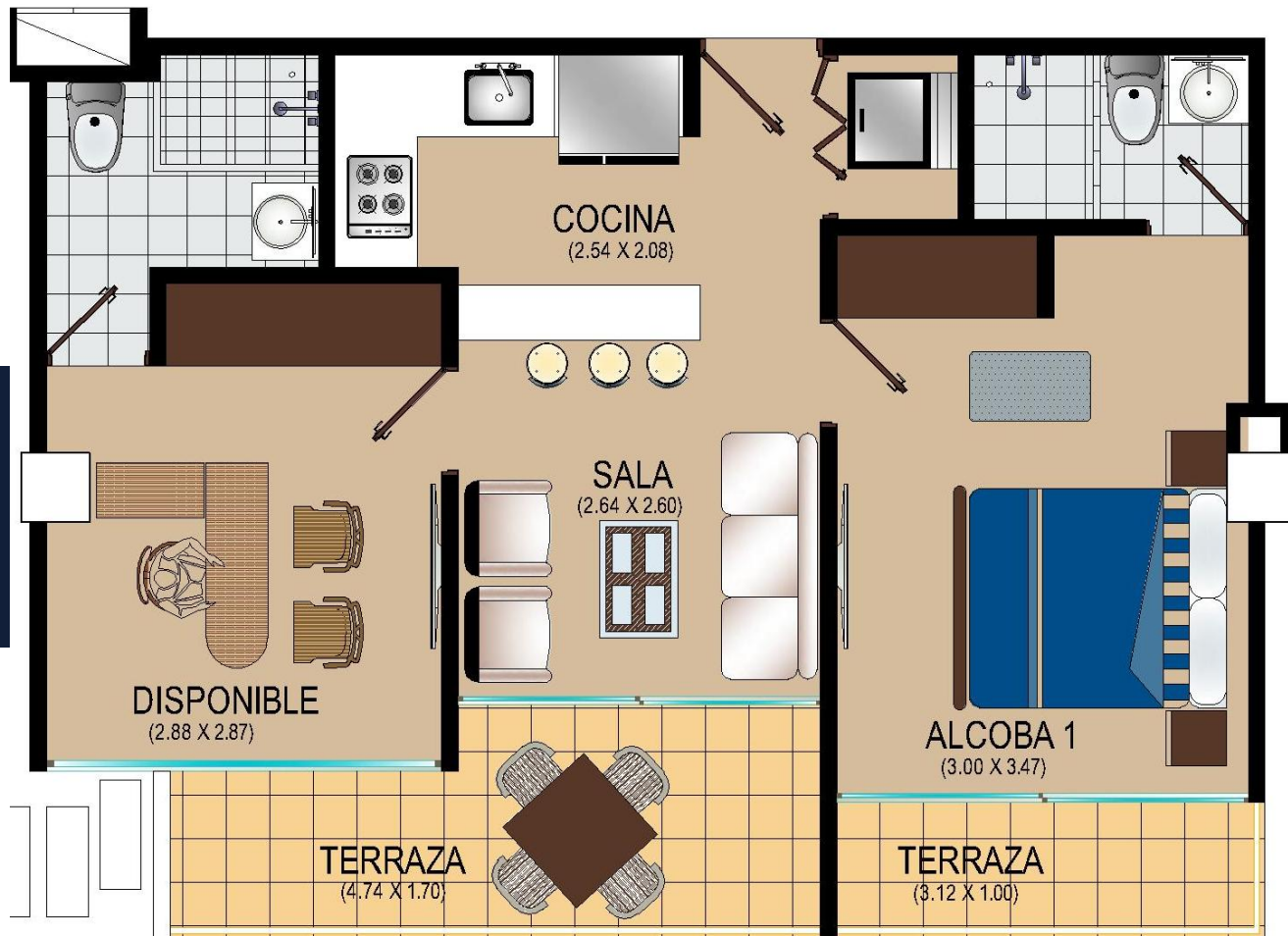
**APARTAMENTO  
TIPO 1T**



**APARTAMENTO  
TIPO 2**

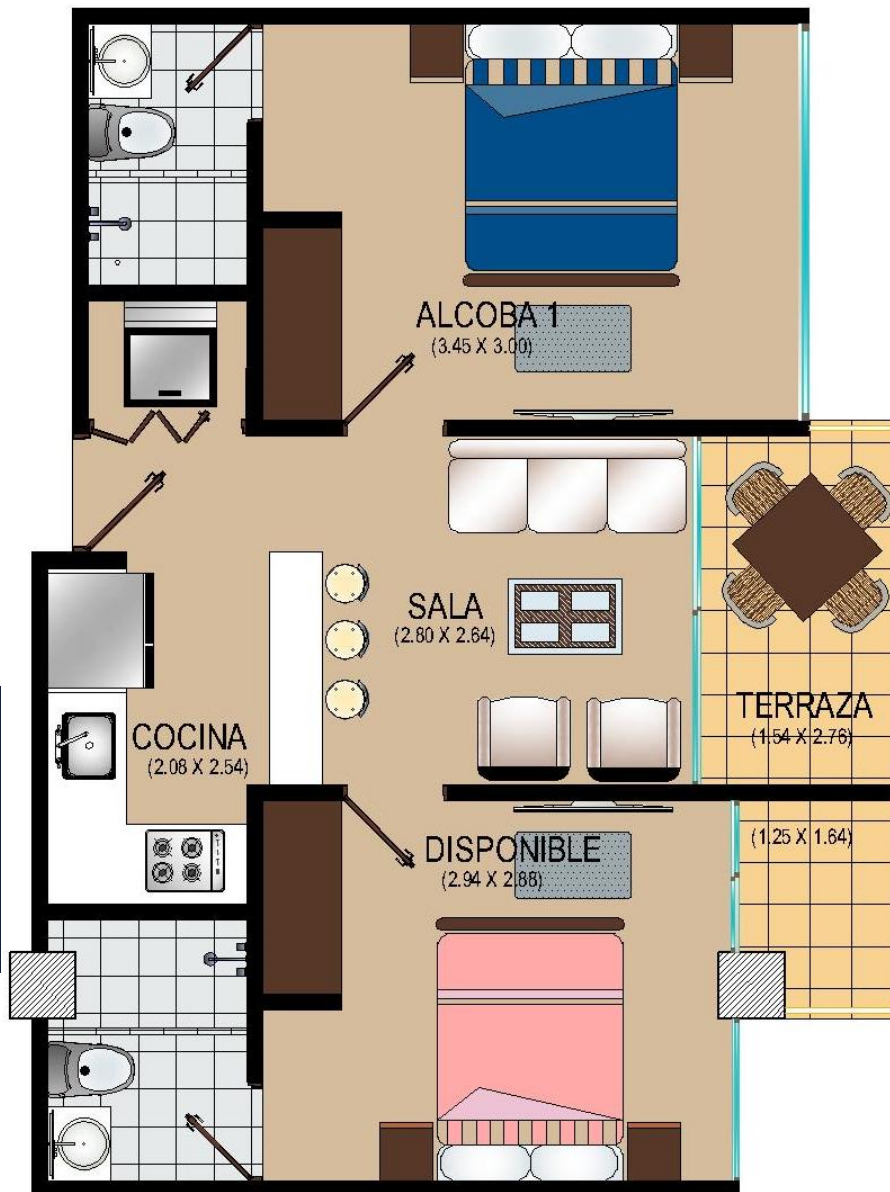


**APARTAMENTO  
TIPO 2T**





**APARTAMENTO  
TIPO 3**



ÁREA DE TERRAZA (m<sup>2</sup>)

6,22

ÁREA UTIL (m<sup>2</sup>)

43,02

ÁREA CONSTRUIDA TOTAL (m<sup>2</sup>)

54,06



ÁREA DE TERRAZA (m<sup>2</sup>)

7,54

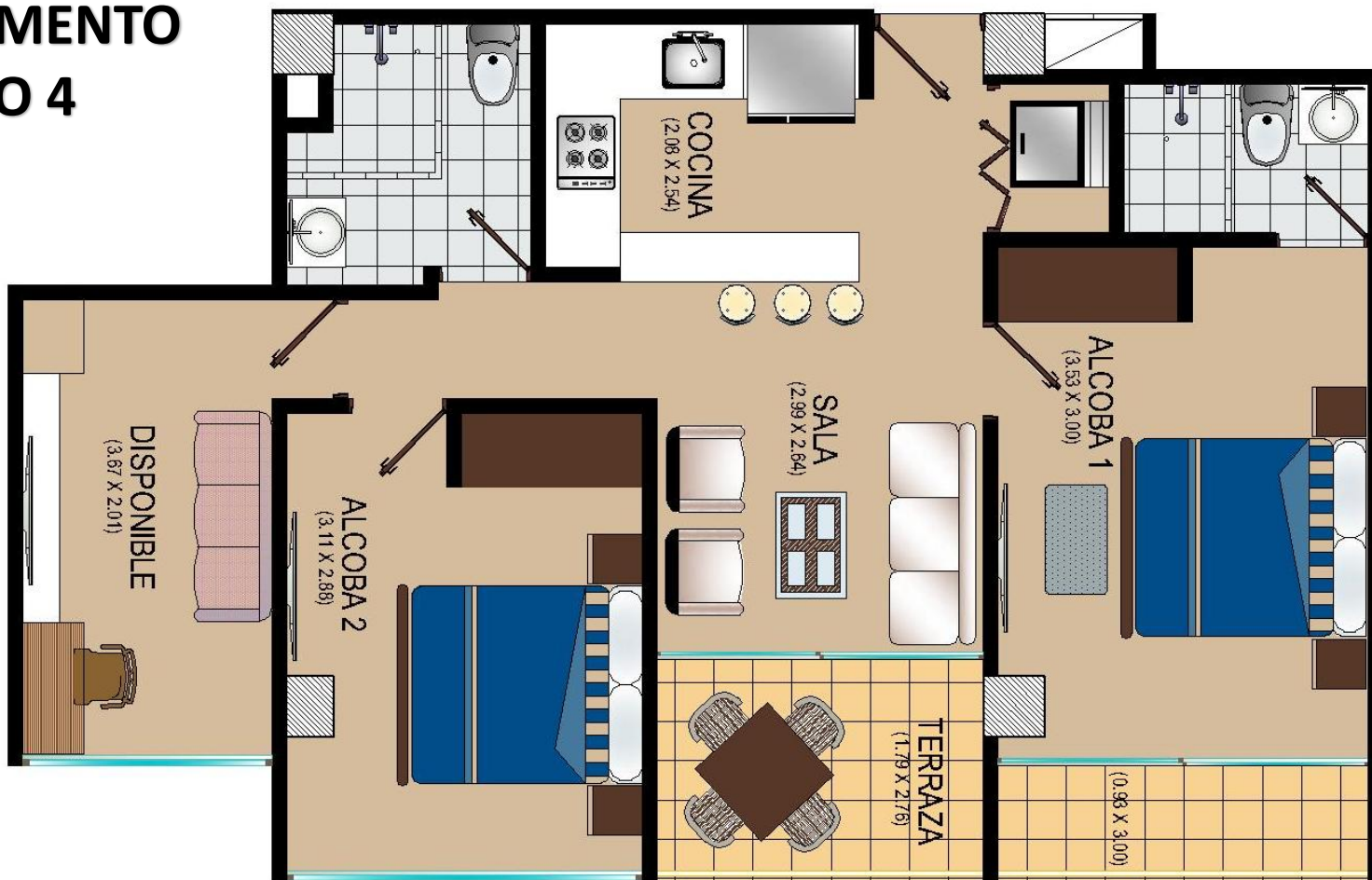
ÁREA UTIL (m<sup>2</sup>)

55,90

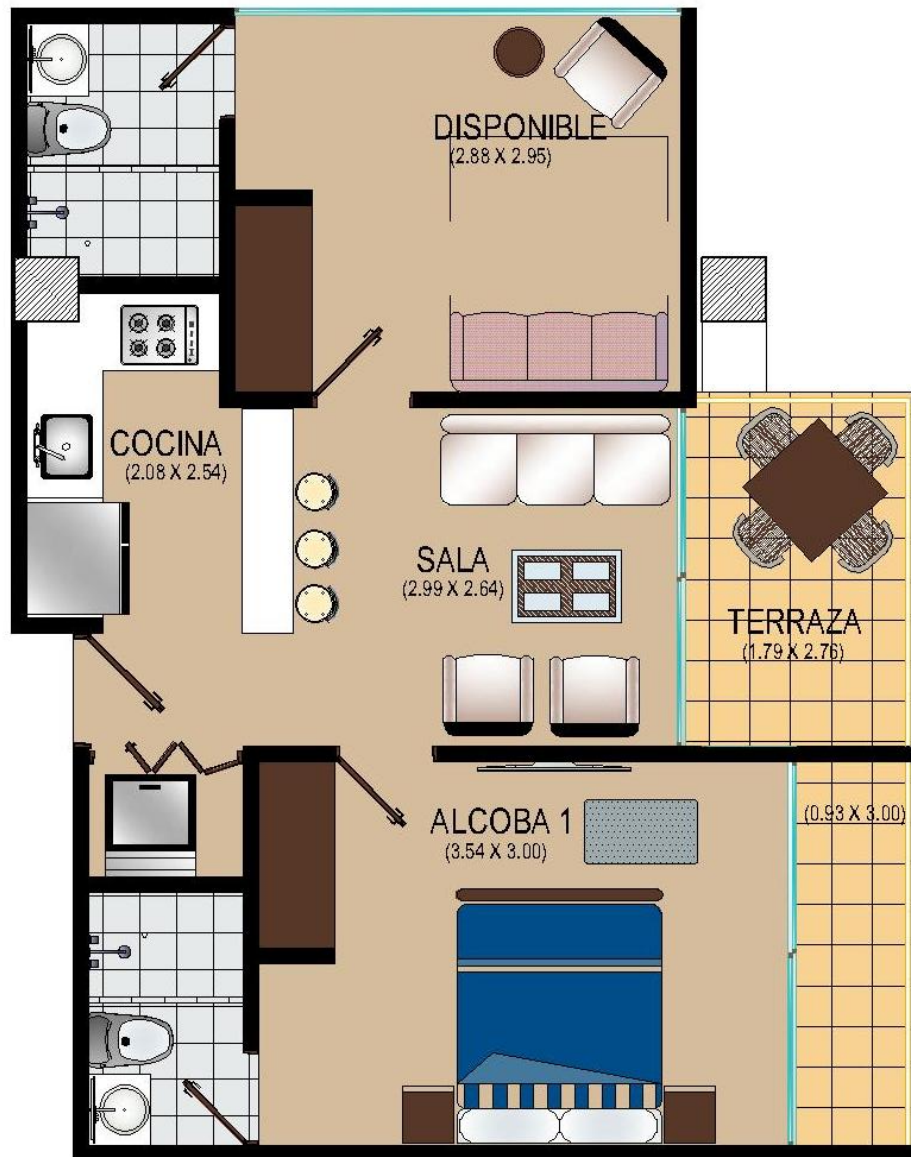
ÁREA CONSTRUIDA TOTAL (m<sup>2</sup>)

69,63

## APARTAMENTO TIPO 4



**APARTAMENTO  
TIPO 5**



ÁREA DE TERRAZA (m<sup>2</sup>)

7,86

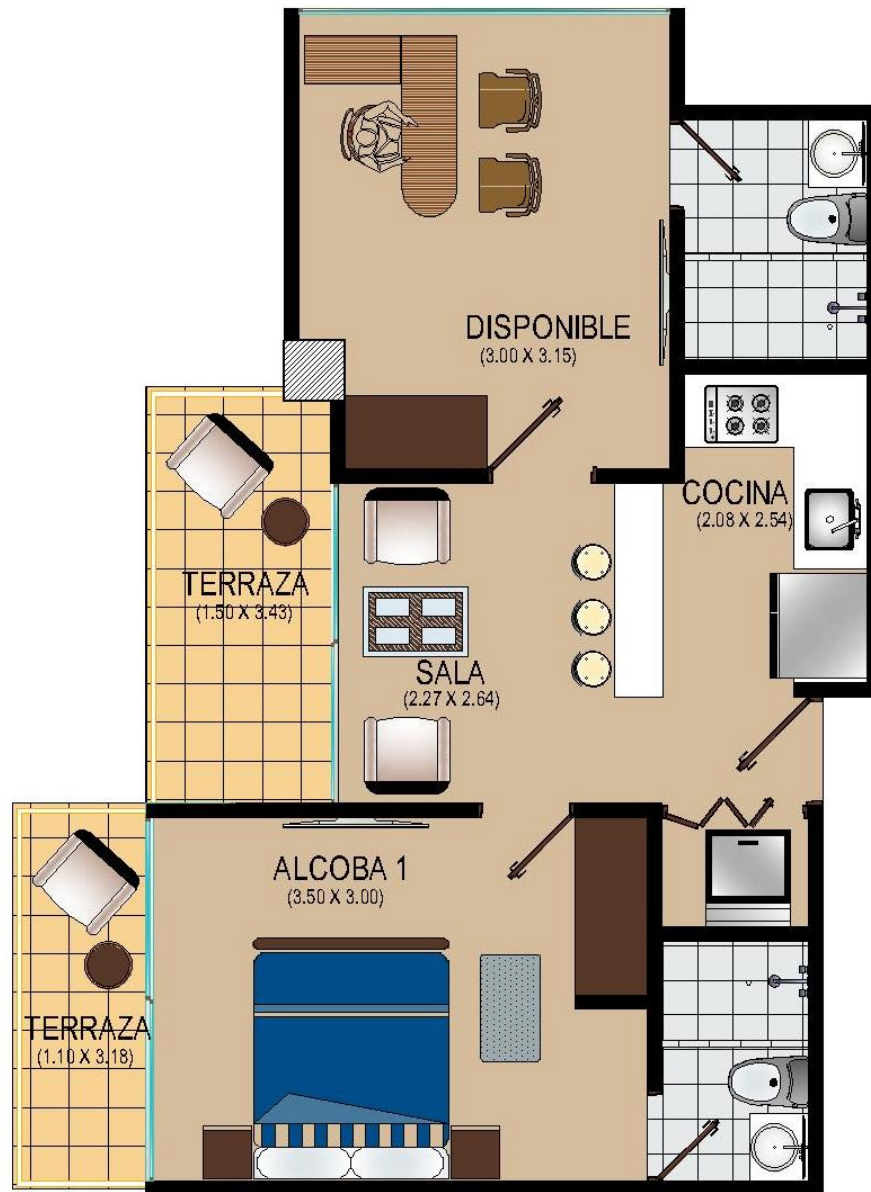
ÁREA UTIL (m<sup>2</sup>)

43,74

ÁREA CONSTRUIDA TOTAL (m<sup>2</sup>)

56,25

**APARTAMENTO  
TIPO 6**



ÁREA DE TERRAZA (m<sup>2</sup>)

8,67

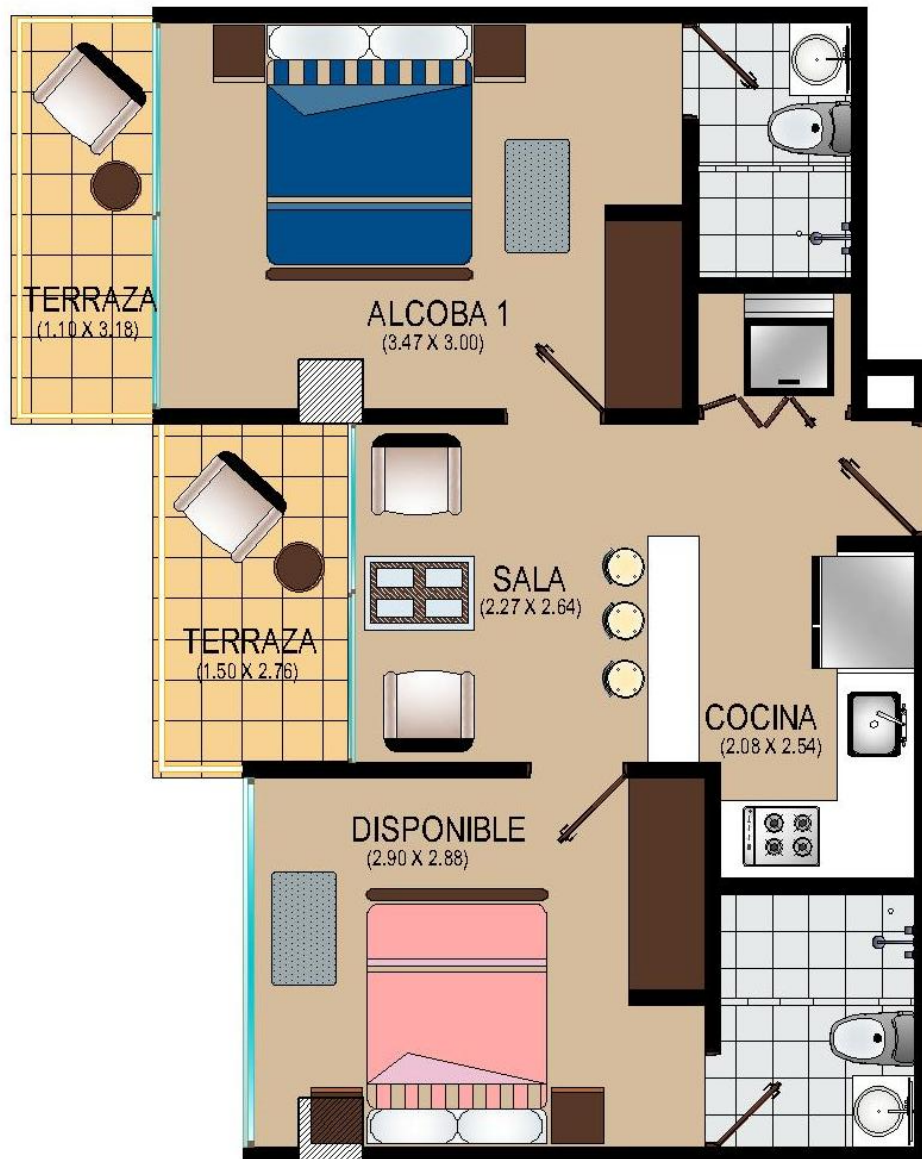
ÁREA UTIL (m<sup>2</sup>)

42,65

ÁREA CONSTRUIDA TOTAL (m<sup>2</sup>)

55,65

# APARTAMENTO TIPO 7



ÁREA DE TERRAZA (m<sup>2</sup>)

7,59

ÁREA UTIL (m<sup>2</sup>)

41,77

ÁREA CONSTRUIDA TOTAL (m<sup>2</sup>)

54,08



ÁREA DE TERRAZA (m<sup>2</sup>)

6,47

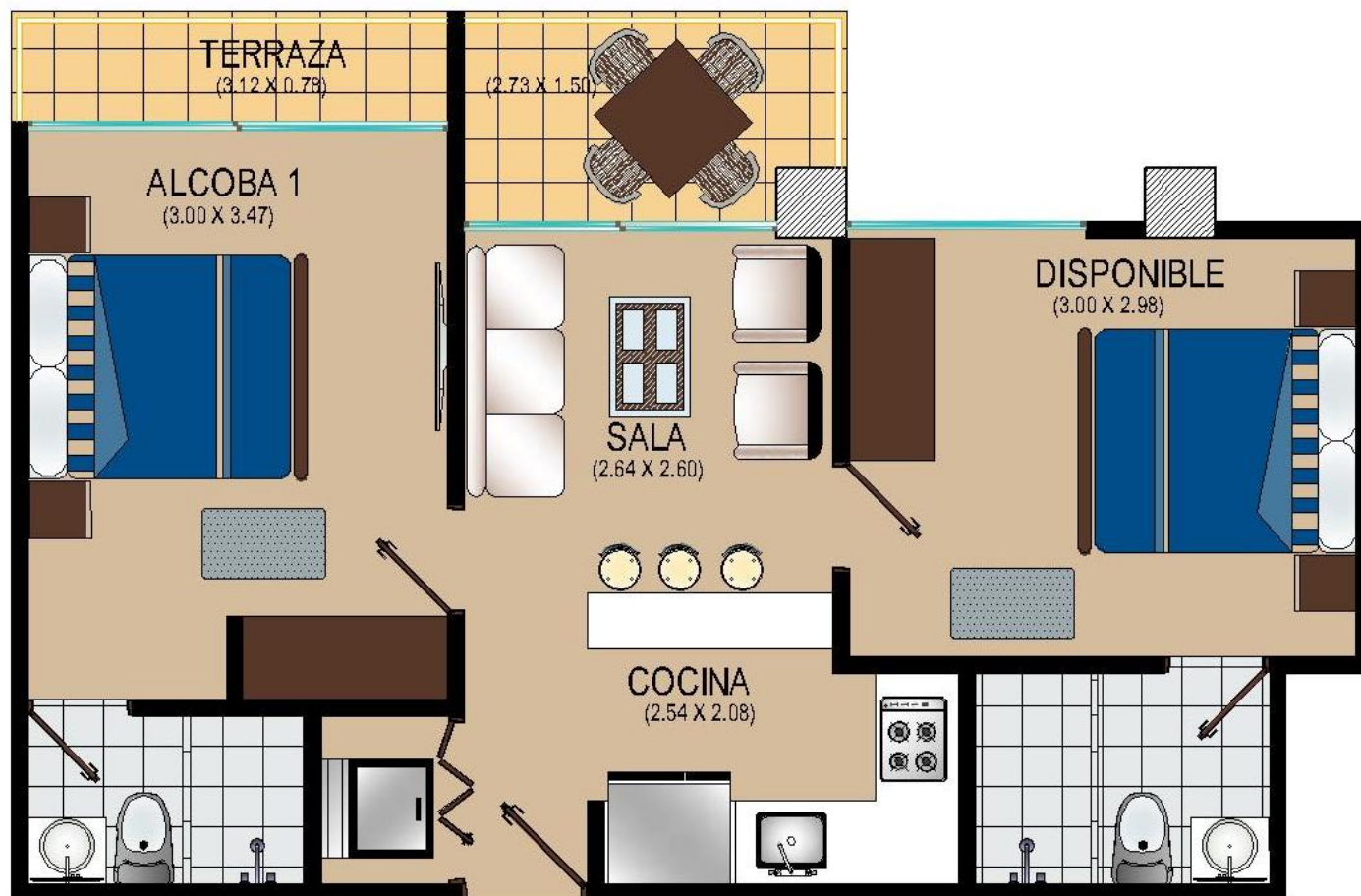
ÁREA UTIL (m<sup>2</sup>)

43,91

ÁREA CONSTRUIDA TOTAL (m<sup>2</sup>)

55,12

## APARTAMENTO TIPO 8





# AQUAVISTA

Apartamentos Turísticos

[www.edificioaquavista.com](http://www.edificioaquavista.com)

INNOW  
GRUPO EMPRESARIAL



Estructuración y Gerencia

INNOW  
SIGLO XXI  
ESTRUCTURACIÓN Y GERENCIA DE PROYECTOS

Construcción

CONNOW  
CONSULTORÍA Y CONSTRUCCIÓN

Comercialización

RE/MAX  
Inmobiliaria 5 Estrellas

Comercialización



Diseño Arquitectónico



Colaboración

NBI NATALY BALSEIRO  
ARQUITECTO