

# CONSTRUCTORA CABRALES S.A.S

NIT: 900.663.280-5

## EDIFICIO JUAN PABLO II



INICIO DEL PROYECTO:

SEPTIEMBRE DEL 2016.

OCAÑA, NORTE DE SANTANDER.

## **DESCRIPCIÓN DEL PROYECTO**

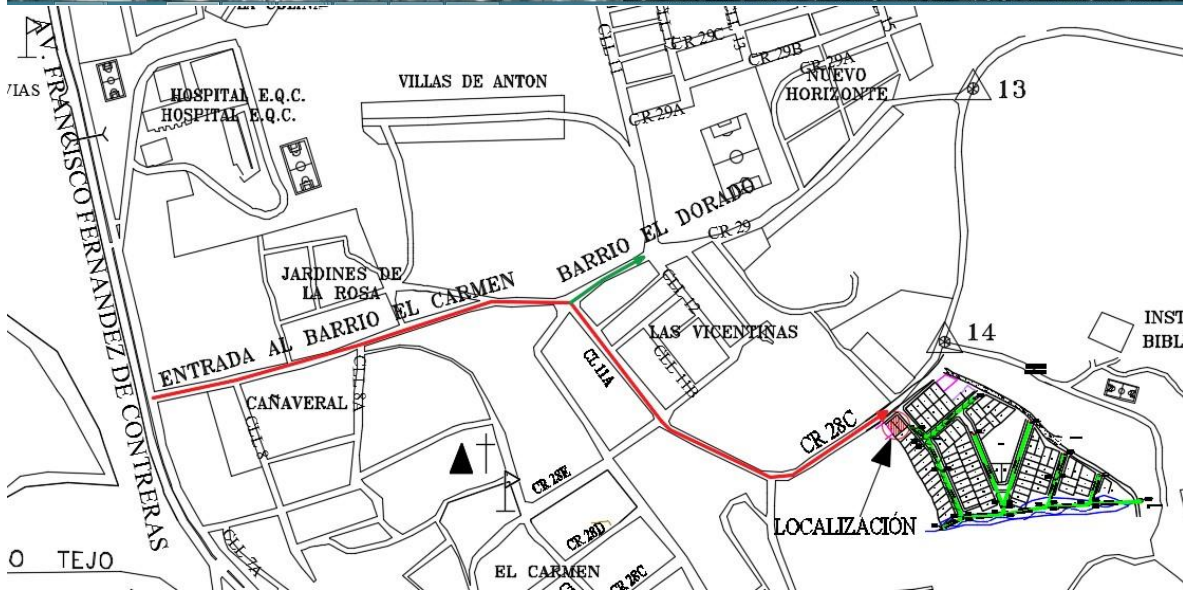
### **Descripción:**

El Edificio “JUAN PABLO II” constara de cuatro pisos y un sótano de parqueaderos, tendrá 10 unidades residenciales y 2 locales comerciales.

### **Localización:**

El Edificio “JUAN PABLO II” estará localizado en el municipio de Ocaña, Norte de Santander, en la dirección: URBANIZACIÓN ASOVISA, MANZANA 2, LOTE 1: Cra. 28C # 13-56 y LOTE 2: Cra. 28C # 13-62

*\*La presente información e imágenes son sólo informativas e ilustrativas, y puede ser modificada por motivos constructivos, arquitectónicos o estructurales y sus terminaciones podrán variar según la disponibilidad de los productos.*



### Tiempo de ejecución:

El proyecto está contemplado iniciarlo a principios del mes de septiembre del presente año, con una duración aproximada de construcción entre diez y catorce meses.

### Especificaciones Técnicas De Construcción

- Muros divisorios en mampostería de bloque H-10 pañetados y pintados o similar.
- Piso enchapado en cerámica "Diez Años" tráfico 4 de 51x51 cm o similar.

*\*La presente información e imágenes son sólo informativas e ilustrativas, y puede ser modificada por motivos constructivos, arquitectónicos o estructurales y sus terminaciones podrán variar según la disponibilidad de los productos.*

- Techo en cielo raso en drywall pintado o similar.
- Enchape de baño, en piso cerámica troyano blanco de 31x27 cm o similar y pared en cerámica Luciane Blanco 27x45 cm o similar.
- Puerta principal metálica y ventanales en vidrio con marco metálico o aluminio.
- Ventanas corredizas metálicas o en aluminio con vidrio o similar.
- Red de suministro de agua potable en tubería PVC de ½" RDE-21 o similar.
- Red de evacuación de aguas negras en tubería de PVC o similar.
- Combo sanitario Avanty Blanco (inodoro y lavamanos) o similar
- Estructura en concreto reforzado con resistencia a la compresión  $f'c= 280$  Kg/cm<sup>2</sup> diseñado bajo la NSR-10.

#### **Pecios de venta:**

Los apartamentos serán ofertados entre el rango de precios de setenta y nueve millones \$79'000.000 hasta ciento doce millones de pesos \$112.000.000 según área, acabados y ubicación dentro del edificio.

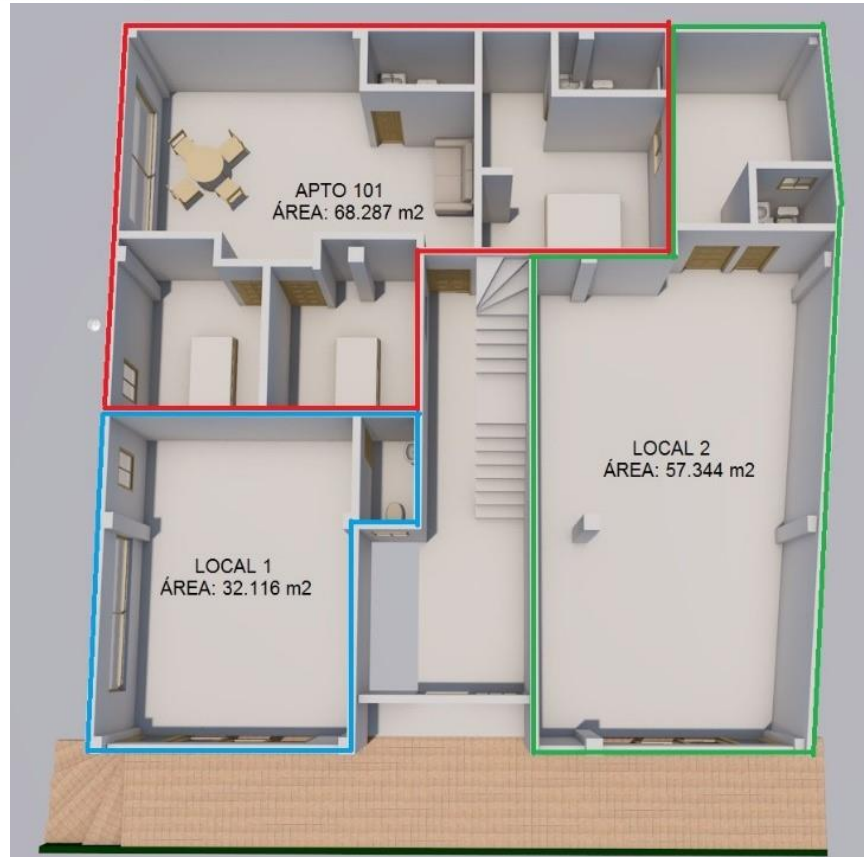
### **DISTRIBUCIÓN ARQUITECTÓNICA**

#### **Modelo fachada:**



#### **Modelo Primer Piso:**

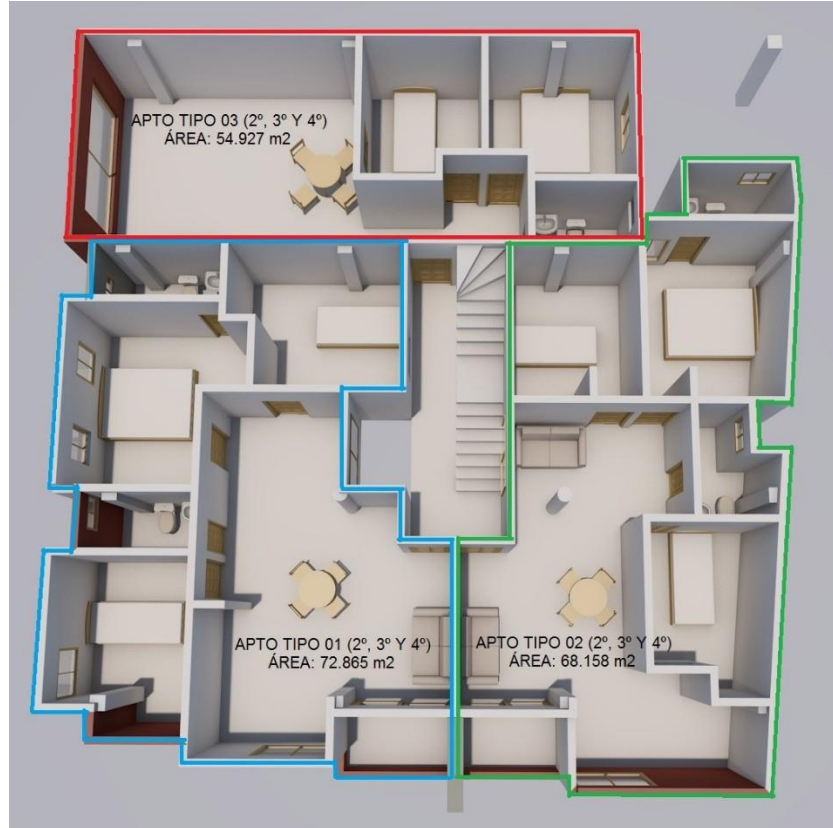
*\*La presente información e imágenes son sólo informativas e ilustrativas, y puede ser modificada por motivos constructivos, arquitectónicos o estructurales y sus terminaciones podrán variar según la disponibilidad de los productos.*



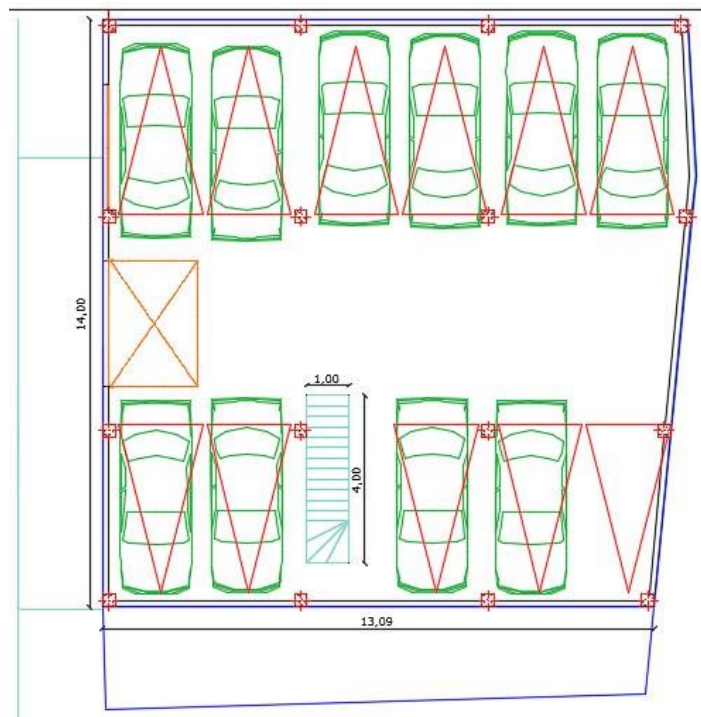
**Modelo piso tipo (2º, 3º y 4º):**

*\*La presente información e imágenes son sólo informativas e ilustrativas, y puede ser modificada por motivos constructivos, arquitectónicos o estructurales y sus terminaciones podrán variar según la disponibilidad de los productos.*





**Planta arquitectónica parqueaderos:**

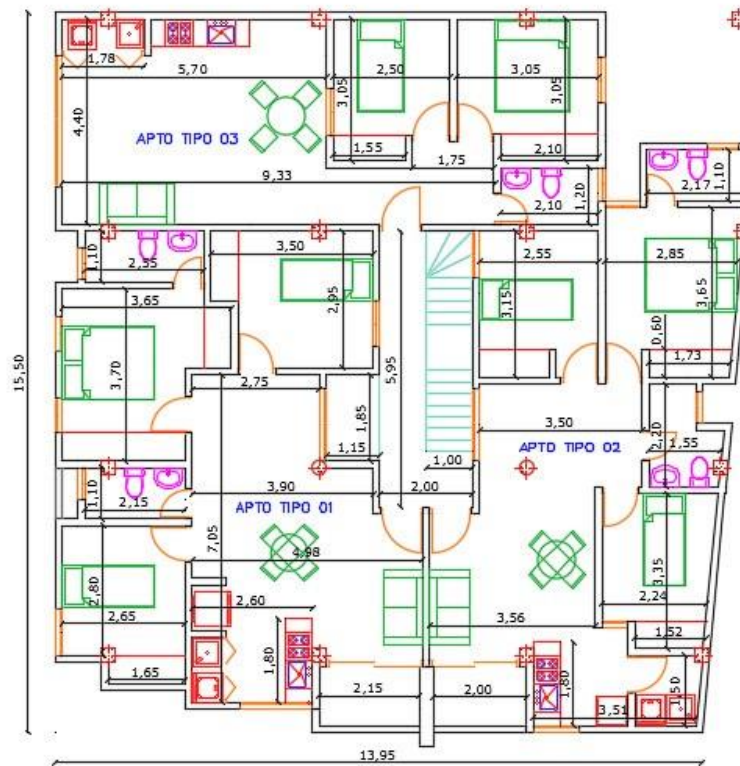


**Planta arquitectónica primer piso:**

*\*La presente información e imágenes son sólo informativas e ilustrativas, y puede ser modificada por motivos constructivos, arquitectónicos o estructurales y sus terminaciones podrán variar según la disponibilidad de los productos.*



**Planta arquitectónica tipo (2º, 3º y 4º) Piso:**



*\*La presente información e imágenes son sólo informativas e ilustrativas, y puede ser modificada por motivos constructivos, arquitectónicos o estructurales y sus terminaciones podrán variar según la disponibilidad de los productos.*