

U R B A N 23A

APARTAMENTOS RESIDENCIALES



**UBICADO EN EL RESIDENCIAL BARRIO DE MANGA, ENTRE LA CUARTA AVENIDA Y LA CALLE 23A.**



Las imágenes son interpretación del artista, así como el mobiliario y la decoración. Lo anterior no compromete el diseño general.



## URBAN 23A

APARTAMENTOS RESIDENCIALES



Piscina y  
Zona Social



Zona BBQ



Lobby  
Recepción



Dos  
Ascensores



Parqueadero  
Automatizado



Locker por  
Apartamento

 **Manga**

**APARTAMENTOS  
MODERNOS  
Y FUNCIONALES  
CON VISTA A LA CIUDAD**

# U R B A N 23A

APARTAMENTOS RESIDENCIALES



Las imágenes son interpretación del artista, así como el mobiliario y la decoración. Lo anterior no compromete el diseño general.

# URBAN 23A

APARTAMENTOS RESIDENCIALES

Carrera 23A

Vista hacia : Centro Histórico



Cra 23A

Vista hacia: Bahía de Manga Calle 29 Avenida cuarta

Calle 29 Avenida cuarta

Vista hacia: La popa / Ciénaga de las Quintas



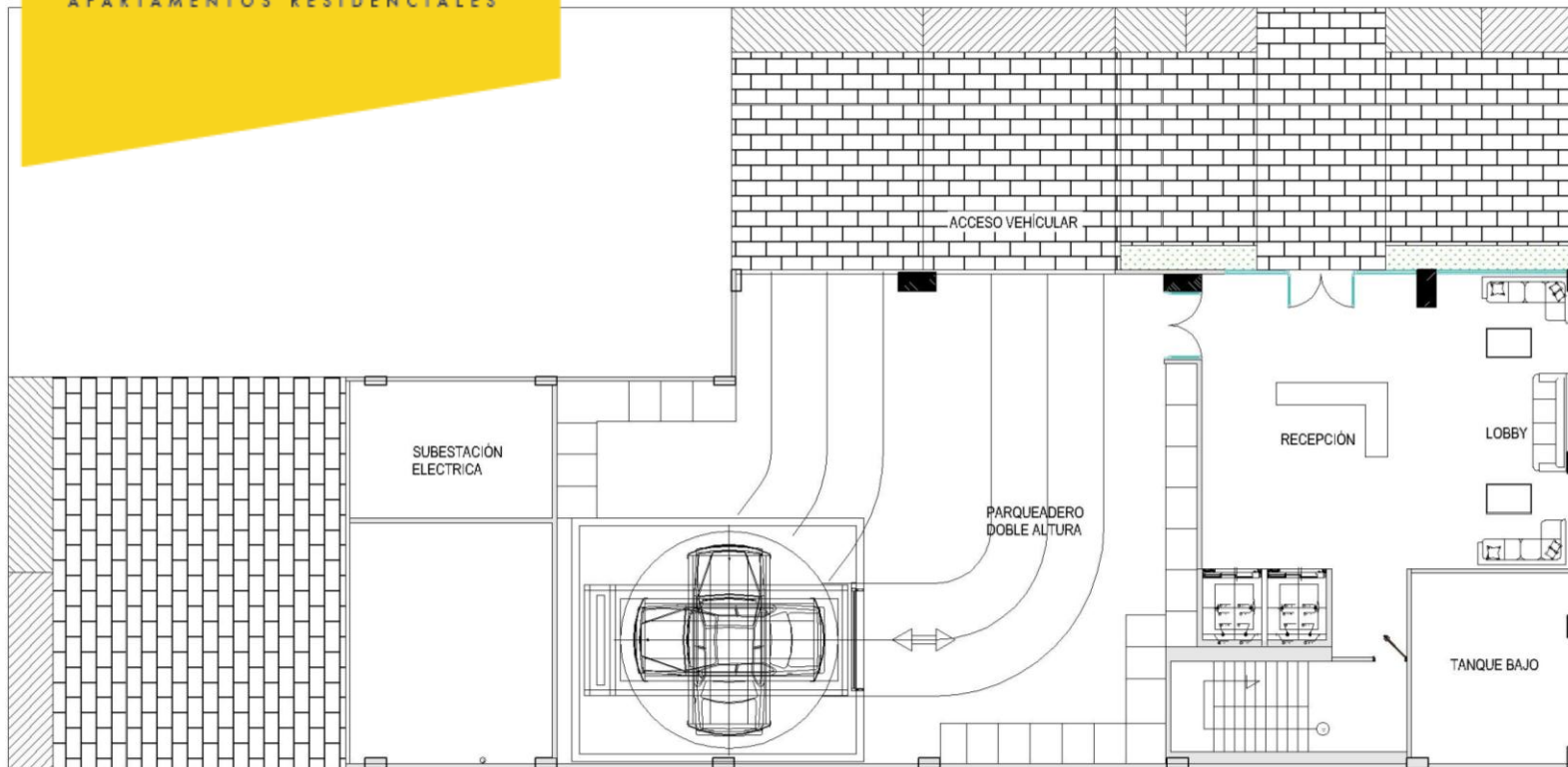
Urbanización San Miguel

Vista hacia: Sociedad Portuaria

4TA AVENIDA  
DE MANGA

URBAN 23A  
APARTAMENTOS RESIDENCIALES

CALLE 23 A



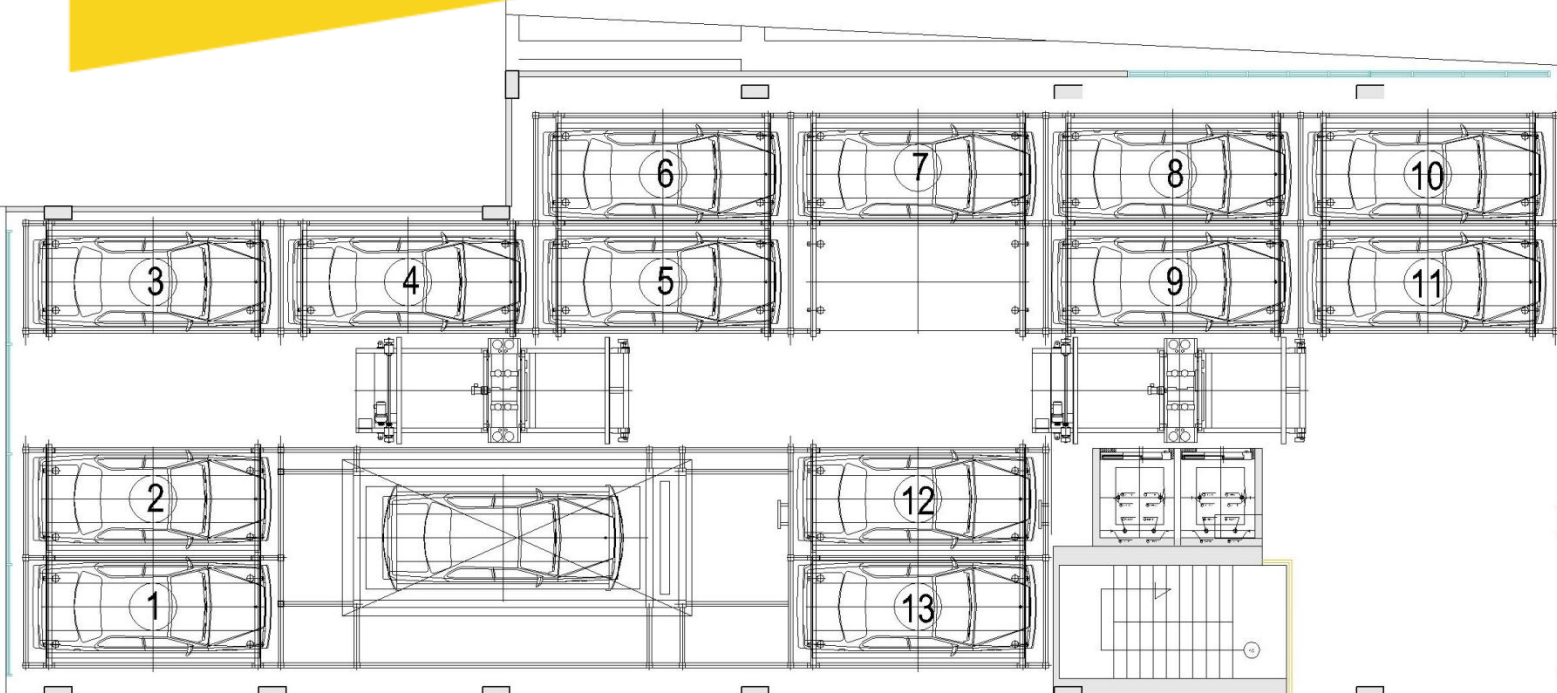
URBAN 23 A

PLANTA DE PRIMER NIVEL

# URBAN 23A

APARTAMENTOS RESIDENCIALES

Este sistema de parqueo, corresponde al Sistema Best Parking tipo Multinivel de bajo consumo de energía y suministrado por Ecoparking o proveedor similar, para mayor información ingresar a la página: [www.ecoparking.co](http://www.ecoparking.co)



URBAN 23 A

PLANTA TIPO  
PARQUEADEROS AUTOMATIZADOS

# URBAN 23A

APARTAMENTOS RESIDENCIALES



URBAN 23 A

PLANTA ZONA SOCIAL



# URBAN 23A

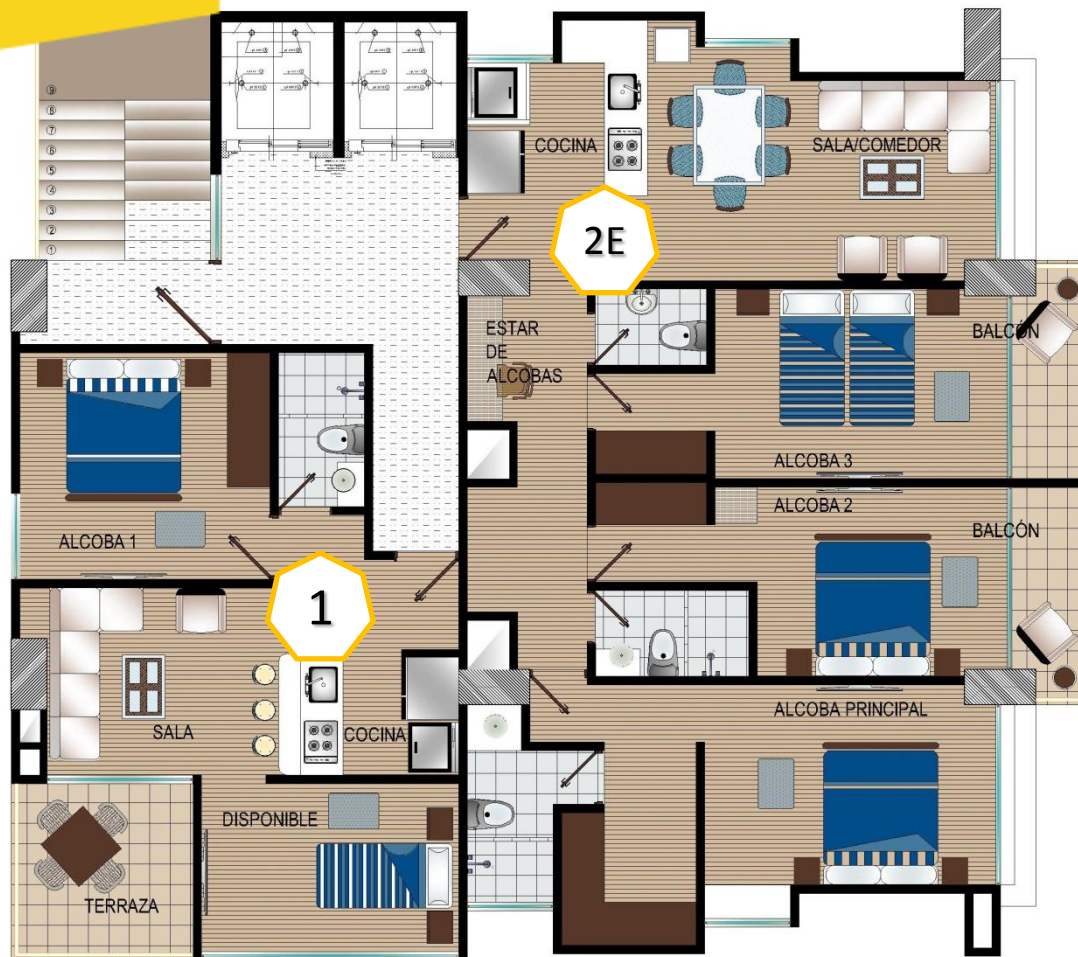
APARTAMENTOS RESIDENCIALES

# PLANTA TIPO A

Vista hacia: Sociedad Portuaria



Vista hacia: La Popa / Ciénaga de las Quintas



Calle 29 Avenida cuarta

Vista hacia: Bahía de Manga

Carrera 23A

Vista hacia : Centro Histórico

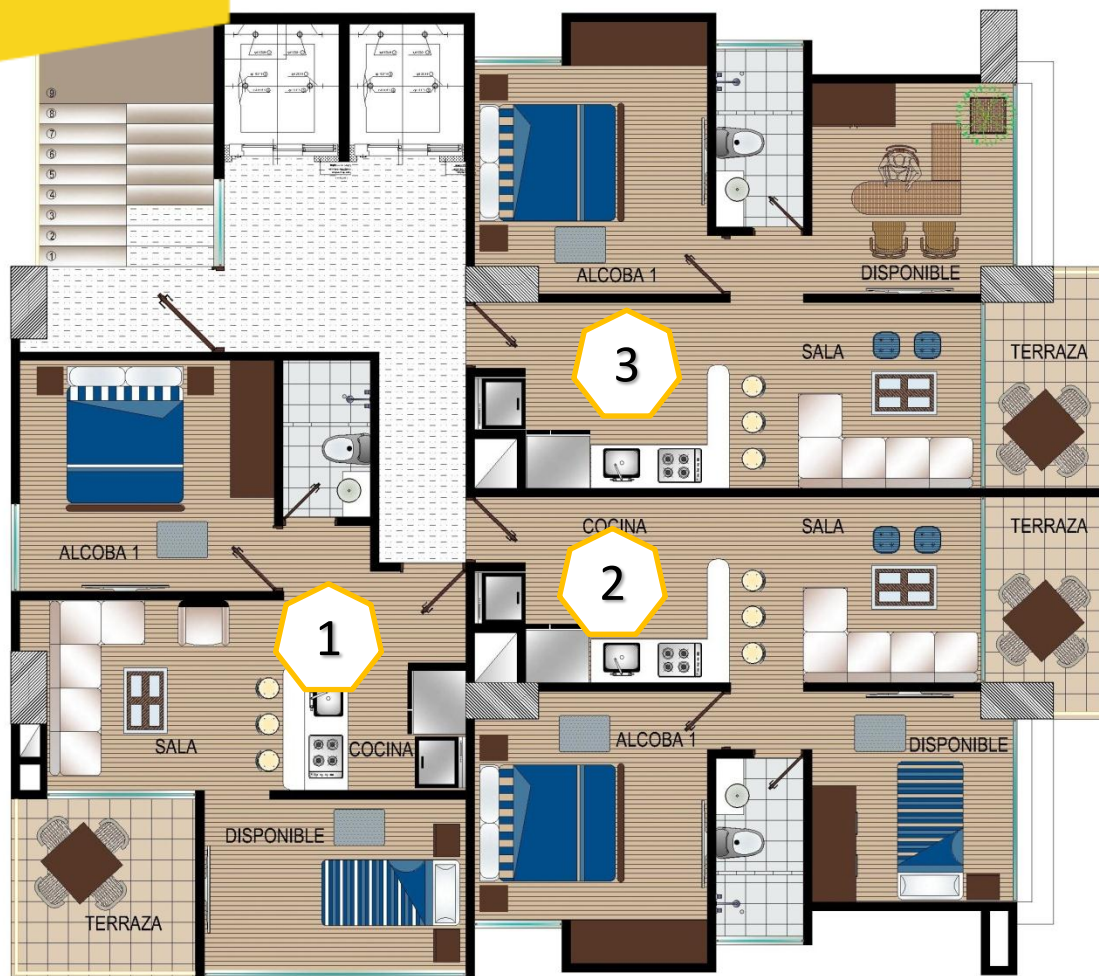
URBAN 23A  
APARTAMENTOS RESIDENCIALES

# PLANTA TIPO B

Vista hacia: Sociedad Portuaria



Vista hacia: La popa / Ciénaga de las Quintas



Calle 29 Avenida cuarta

Vista hacia: Bahía de Manga

Carrera 23A

Vista hacia : Centro Histórico

# URBAN 23A

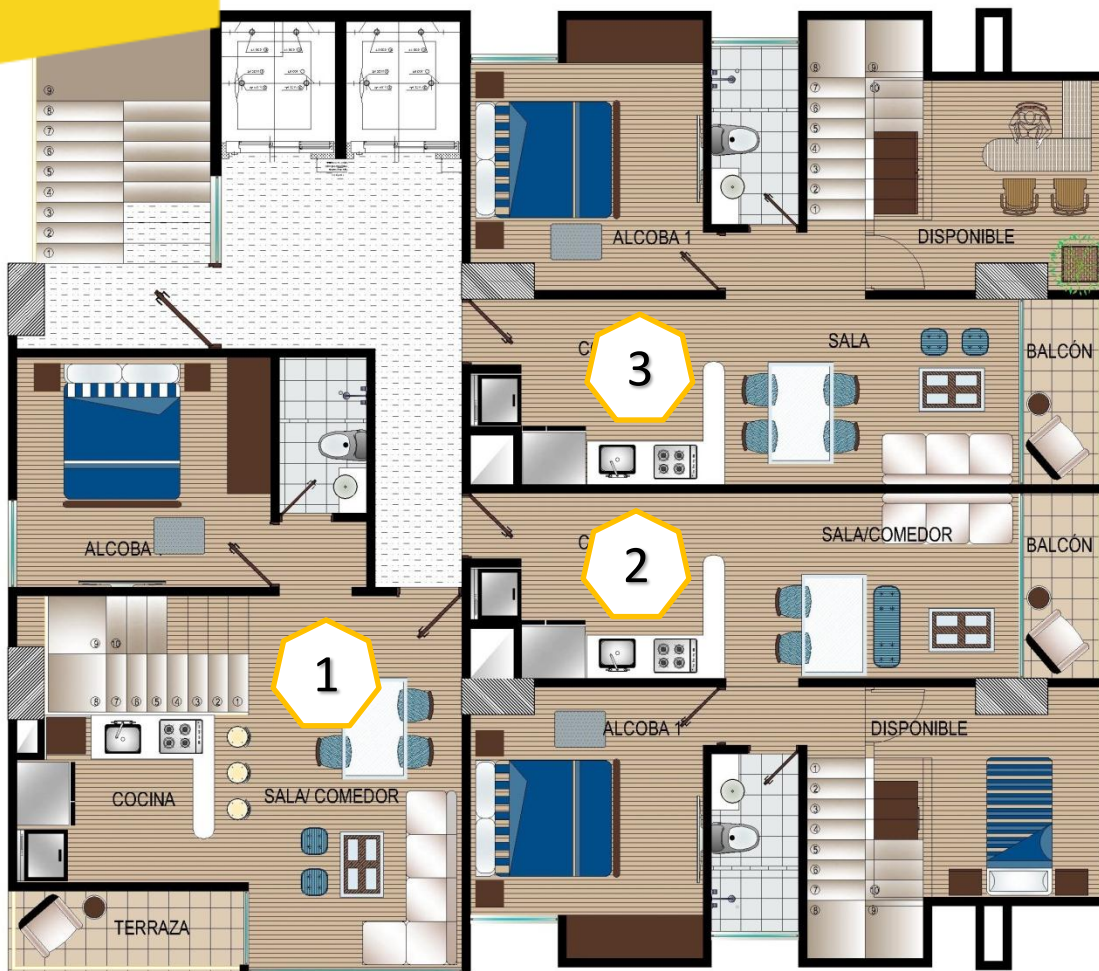
APARTAMENTOS RESIDENCIALES

## PLANTA TIPO C

Vista hacia: Sociedad Portuaria



Vista hacia: La popa / Ciénaga de las Quintas



Carrera 23A

Vista hacia : Centro Histórico

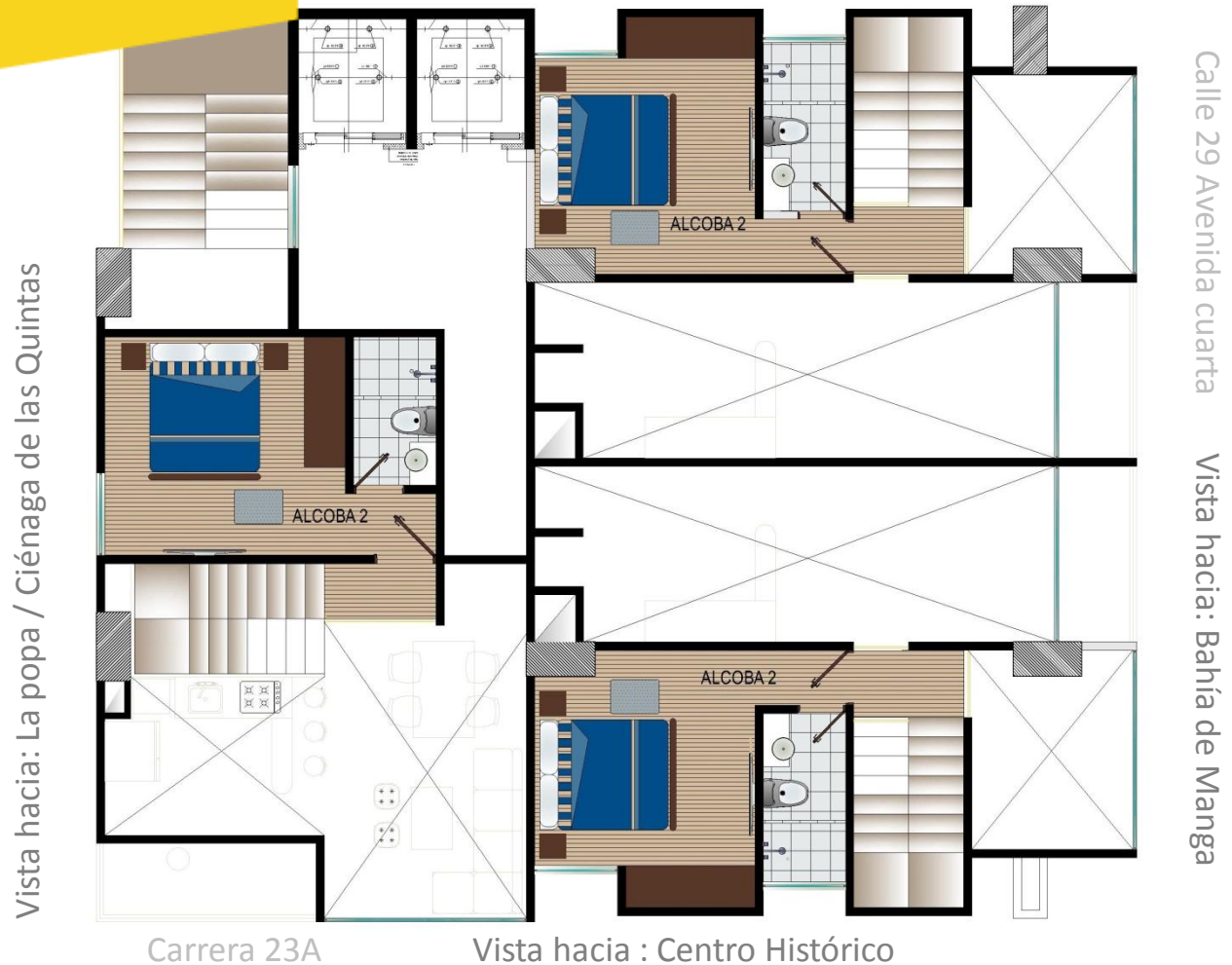
Calle 29 Avenida cuarta

Vista hacia: Bahía de Manga

URBAN 23A  
APARTAMENTOS RESIDENCIALES

# PLANTA TIPO C -MEZZ.

Vista hacia: Sociedad Portuaria



# URBAN 23A

APARTAMENTOS RESIDENCIALES

APARTAMENTO N°

1



AREA PRIVADA O UTIL

39,44

AREA PRIVADA O UTIL  
(mezanine)

0

AREA DE  
TERRAZA (M2)

6,26

AREA CONSTRUCCION  
TOTAL (M2)

50,8

# URBAN 23A

APARTAMENTOS RESIDENCIALES

APARTAMENTO N°

2E



AREA PRIVADA O UTIL

82,9

AREA PRIVADA O UTIL  
(mezanine)

0

AREA DE  
TERRAZA (M2)

7,17

AREA CONSTRUCCION  
TOTAL (M2)

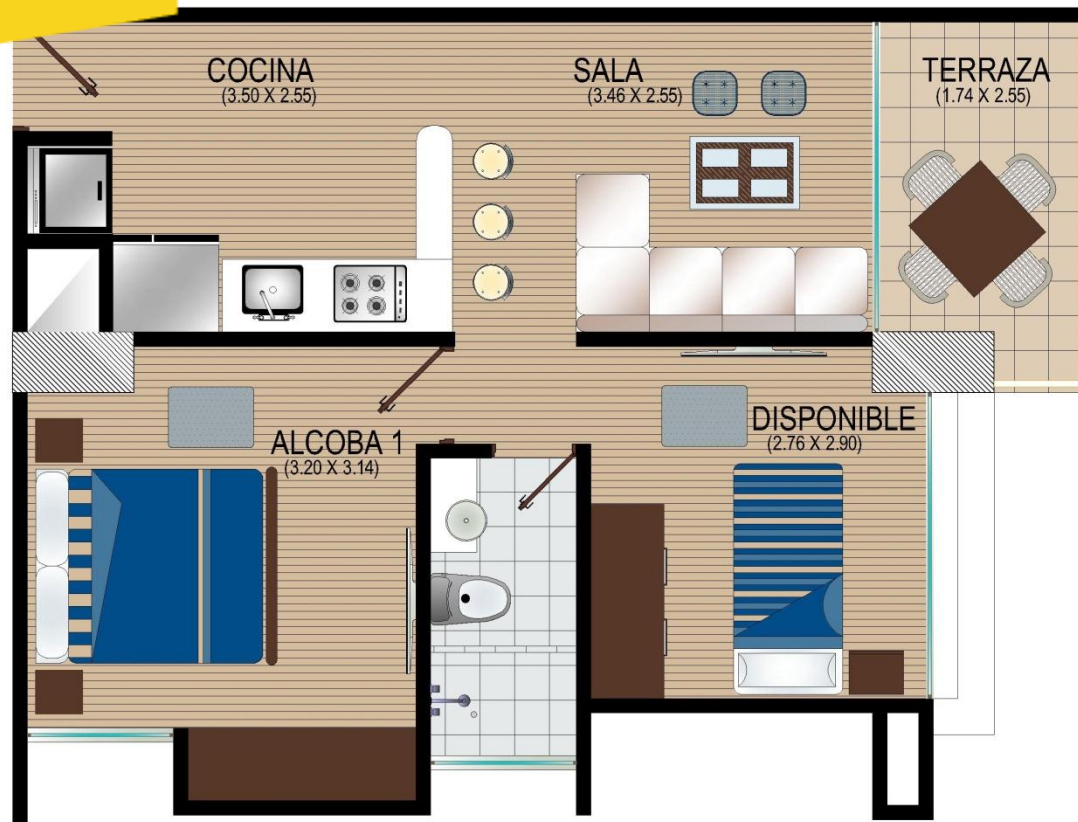
100,06

# URBAN 23A

APARTAMENTOS RESIDENCIALES

APARTAMENTO N°

2



AREA PRIVADA O UTIL

40,07

AREA PRIVADA O UTIL  
(mezanine)

0

AREA DE  
TERRAZA (M2)

4,94

AREA CONSTRUCCION  
TOTAL (M2)

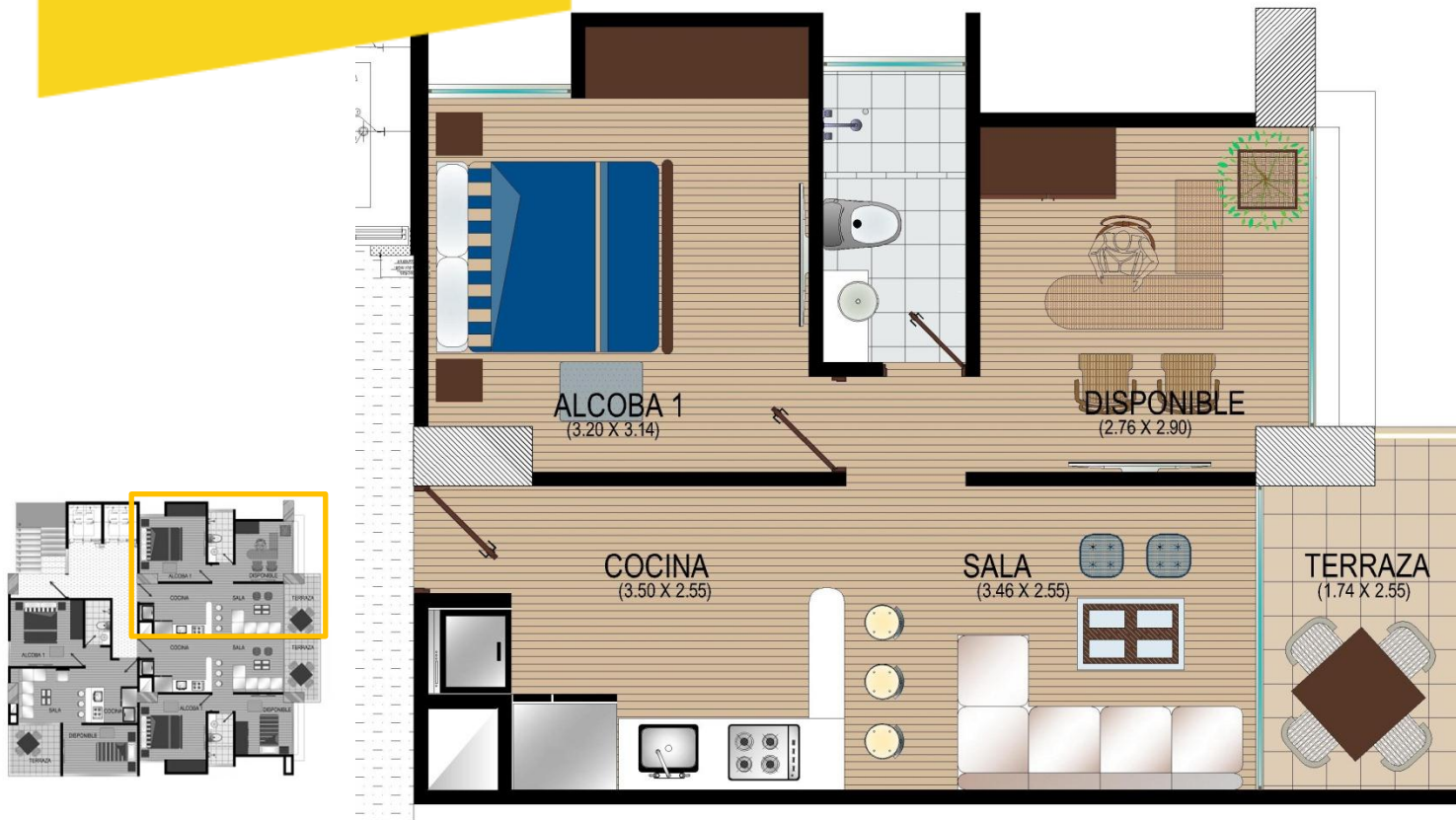
49,99

# URBAN 23A

APARTAMENTOS RESIDENCIALES

APARTAMENTO N°

3



AREA PRIVADA O UTIL	AREA PRIVADA O UTIL (mezanine)	AREA DE TERRAZA (M2)	AREA CONSTRUCCION TOTAL (M2)
40,07	0	4,94	49,99

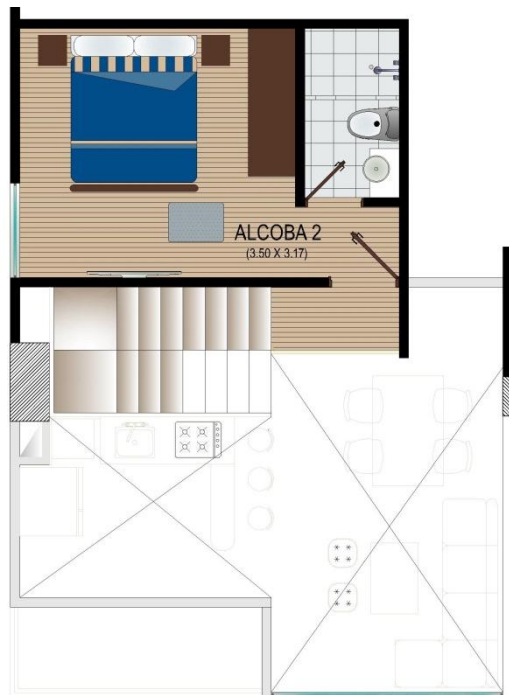
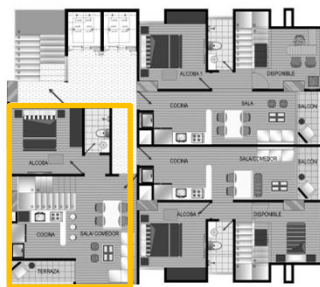


URBAN 23A  
APARTAMENTOS RESIDENCIALES

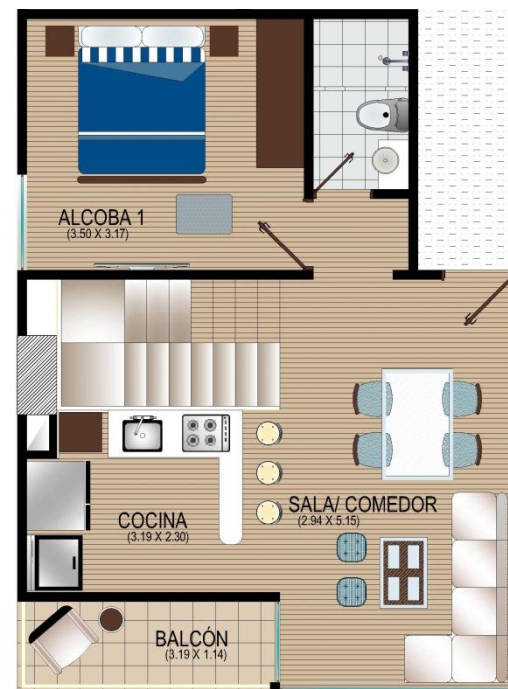
APARTAMENTO

1

DUPLEX



Planta Mezzanine



Planta 1

AREA PRIVADA O UTIL

46,72

AREA PRIVADA O UTIL  
(mezzanine)

14,95

AREA DE  
TERRAZA (M2)

3,64

AREA CONSTRUCCION  
TOTAL (M2)

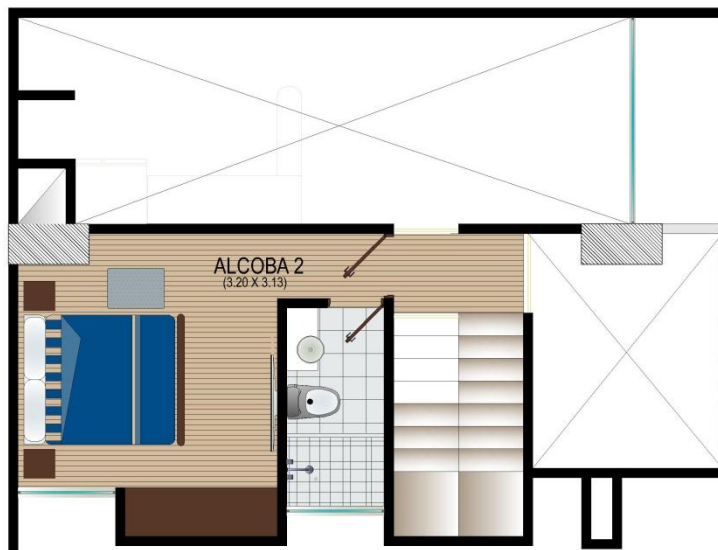
69,01

URBAN 23A  
APARTAMENTOS RESIDENCIALES

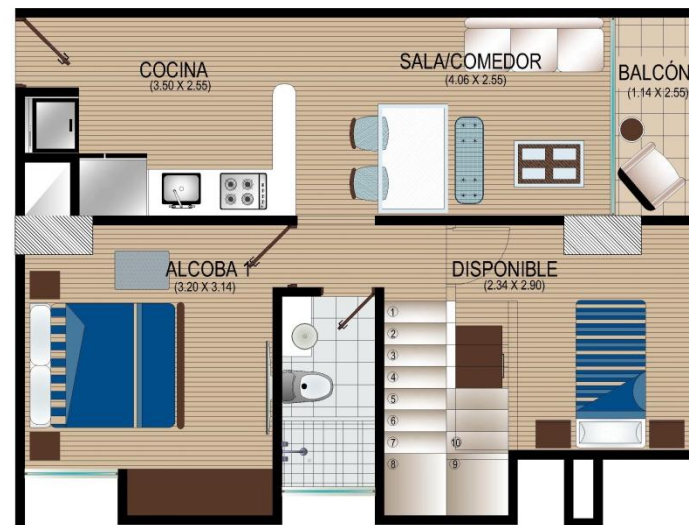
APARTAMENTO

2

DUPLEX



Planta Mezzanine



Planta 1



AREA PRIVADA O UTIL

46,57

AREA PRIVADA O UTIL  
(mezzanine)

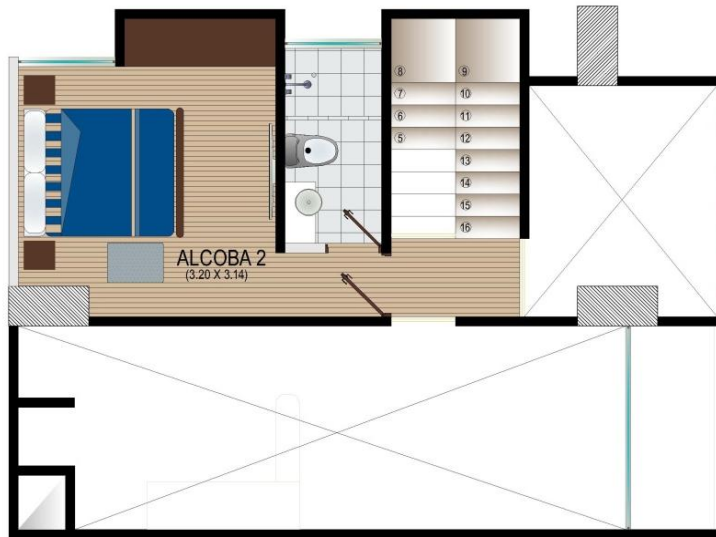
15,02

AREA DE  
TERRAZA (M2)

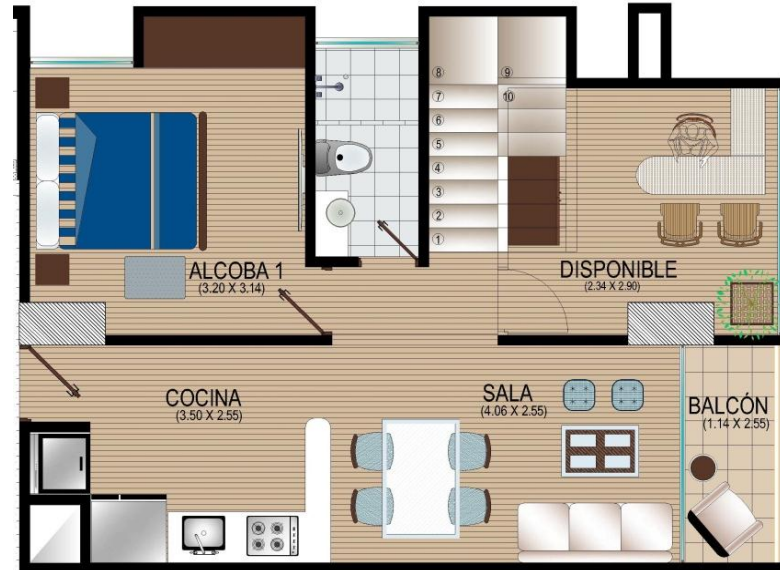
2,97

AREA CONSTRUCCION  
TOTAL (M2)

74,13



Planta Mezzanine



Planta 1



AREA PRIVADA O UTIL

46,57

AREA PRIVADA O UTIL  
(mezzanine)

15,02

AREA DE  
TERRAZA (M2)

2,97

AREA CONSTRUCCION  
TOTAL (M2)

74,13

# U R B A N 23A

APARTAMENTOS RESIDENCIALES

[www.urban23a.com](http://www.urban23a.com)

INNOW  
GRUPO EMPRESARIAL



Promoción  
**DELUXE**  
PROMOTORA

Estructuración y Gerencia  
INNOW  
SIGLO XXI  
ESTRUCTURACIÓN Y GERENCIA DE PROYECTOS

Construcción  
CONNOW  
CONSULTORÍA Y CONSTRUCCIÓN

Comercialización  
**RE/MAX**  
Inmobiliaria 5 Estrellas

Comercialización  
  
CARTAGENA ES MI CASA  
Grupo Inmobiliario

Diseño Arquitectónico  
  
ARQUITECTURA - URBANISMO

Colaboración  
 NATALY BALSEIRO  
ARQUITECTO